

Parcours possibles Sciences du langage (parcours général) - Français Langue Etrangère (FLE) Pluridisciplinaire : linguistique, mathématiques, éducation physique et sportive

Les études

VERS QUELS MÉTIERS

DOCTORAT (3 ans)

Enseignant-chercheur en université, chercheur dans un organisme de recherche (CNRS, INRP, ...)

MASTERS (2 ans)

R : Recherche - P : Professionnel

Formateur d'adultes, Documentaliste, Professeur de FLE (à l'étranger, dans structures associatives, Alliance française...), Enseignant de langue française auprès des structures associatives et culturelles, Chargé de communication, Chargé d'études (marketing, publicité, sémiologie ...), Métiers des troubles du langage, Ingénierie linguistique ... ; Accès aux concours de l'enseignement : CPE, CRPE

AUTRES MASTERS POSSIBLES

Sciences cognitives (R)
Sciences de l'éducation :
• Education et formation (R et P)
• Ingénierie de l'aide spécialisée à la personne (P) *
• Cadres et consultants en formation continue (P) *
• Coopération internationale en éducation et formation (P) *
Professionnels en enseignements préscolaires, scolaires et périscolaires (P)

AUTRES MASTERS POSSIBLES

Sciences de la société :
• Sociologie d'enquête (R et P) *
• Construction européenne et sciences de la société (R)
• Ethnologie (R et P)
• Expertise en population et développement (R et P)
• Etudes et évaluations dans le secteur sanitaire et social (P)
Ethique :
• Ethique médicale et bioéthique (R)
• Prise en charge des victimes et des auteurs d'agression (P)
• Ethique et organisations (R et P)

Sciences du langage :
• Linguistique et sémiologie générales (R)
• Didactique du FLE et interculturelité (P)
• Expertise en sémiologie et communication (P)

* Ouvert en apprentissage

S6
(6^e semestre) **L3**

S5
(5^e semestre) **3^e année de licence**

Accès aux concours administratifs de catégorie A des fonctions publiques (hors concours de l'enseignement) : postes de cadre dans tous les ministères, collectivités territoriales et Ville de Paris.
Animateur culturel, Formateur (illettrisme, alphabétisation ...), Médiateur interculturel, Orthophoniste (sur concours d'entrée à l'école), ...

S5 LICENCE SHS
• Sciences de l'éducation

LICENCES PROFESSIONNELLES

• **Activités et techniques de communication :**
- Chef de projet de communication *
• **Intervention sociale :**
- Accompagnant de personnes avec autisme et troubles apparentés
- Développement social et socioculturel local
- Métiers de la formation de base et de l'insertion des adultes
- Soutien socio-éducatif aux enfants et adolescents avec trouble de la communication et du langage
• **Hôtellerie et tourisme :**
- Gestion touristique et hôtelière *
• **Métiers de l'édition :**
- Métiers de l'édition, des bibliothèques et du commerce du livre
• **Gestion des ressources humaines :**
- Coordinateur/trice du personnel *
• **Management des organisations :**
- Gestion des établissements du secteur de la santé *
• **Sécurité des biens et des personnes :**
- Formation de l'encadrement *

S4 LICENCES SHS
• Psychologie
• Sciences sociales
DUT Information et Communication

S4
(4^e semestre) **L2**

S3
(3^e semestre) **2^e année de licence**

SECTEURS D'ACTIVITÉS ET ORGANISMES

- Communication
- Culture
- Edition
- Plurimédia
- Enseignement
- Formation
- Humanitaire
- Marketing
- Recherche
- Social

S2 LICENCES SHS
• Psychologie
• Sciences sociales

S2
(2^e semestre) **L1**

S1
(1^{er} semestre) **1^{ère} année de licence**

S2 LICENCES SHS
• Sciences sociales
• STAPS
• Psychologie

S1 LICENCES SHS
• Sciences sociales
• STAPS
• Psychologie

Passerelles/Entrées de Paris Descartes
(sous conditions)

BAC OU ÉQUIVALENT

Passerelles/Poursuites dans Paris Descartes
(sous conditions)



LICENCE

SCIENCES HUMAINES ET SOCIALES (SHS)

Les Sciences du langage sont l'étude du langage à travers ses diverses manifestations dans les langues : les caractères généraux du langage, la spécificité de la langue (oralité, structure, organisation des "visions du monde") les différents types de signes, leur rapport à la réalité.

Le terme de Sciences du langage désormais adopté permet d'ajouter à ces notions fondamentales les extensions actuelles du domaine : acquisition et pathologie du langage, analyse du discours, enseignement du Français Langue Etrangère ou encore sémiologie générale. La Licence de Sciences Humaines et Sociales, mention Sciences du langage permet d'acquérir des connaissances théoriques et méthodologiques relatives à la communication et à la description des langues.

Objectifs

La Licence de Sciences Humaines et Sociales, mention Sciences du langage offre trois parcours selon les poursuites d'études et les métiers envisagés :

→ **Le parcours général** : permet l'acquisition de connaissances théoriques et méthodologiques relatives à la communication, la sémiologie et la description des langues, et des savoir-faire dans le domaine de la communication et de l'enseignement. Il offre aussi une initiation à des disciplines spécifiques : psycholinguistique, sociolinguistique, ethnolinguistique...

→ **Le parcours Français Langue Etrangère (FLE)** : permet d'acquérir des connaissances théoriques et méthodologiques relatives à la description et à l'analyse des langues et du langage, et des savoir-faire en didactique des langues. Une spécialisation, effectuée dans le cadre du master Didactique du FLE et Interculturalité, doit permettre aux étudiants, futurs enseignants, de s'adapter à des publics d'origines linguistiques différentes.

→ **Le parcours Pluridisciplinaire : linguistique, mathématiques, éducation physique et sportive** s'adresse aux étudiants désireux de s'orienter vers le concours de Professeur des écoles. Cette formation, qui se situe en amont du nouveau Master "Métiers de l'enseignement", permet d'acquérir des savoirs fondamentaux dans les trois disciplines : linguistique (français), mathématiques et éducation physique et sportive.

Compétences acquises

→ Savoirs :

- Maîtrise des outils des différents niveaux d'analyse linguistique : phonétique, phonologie, syntaxe, sémantique, pragmatique, énonciation ;
- Description et analyse de langues orales et /ou écrites et de leur usage ;
- Connaissances théoriques concernant les caractéristiques des langues, leur fonctionnement, leur usage ;
- Savoirs dans des domaines de spécialités : psycholinguistique, acquisition, sociolinguistique, sémiologie, ethnolinguistique ;
- Langue vivante / informatique et bureautique.

→ Savoir-faire :

- Délimiter un sujet de recherche, définir une problématique et des hypothèses, choisir et employer les méthodologies adaptées, établir une bibliographie et un calendrier des tâches ;
- Communiquer : rédiger clairement, préparer des supports de communication adaptés, prendre la parole en public et commenter des supports ;
- Lecture, interprétation, exploitation de sources écrites.

→ Savoir-être :

- Travailler en autonomie : programmer son travail, établir des priorités, gérer son temps, s'évaluer ;

- Travailler en équipe : s'intégrer, se positionner, répartir et organiser le travail, collaborer ;
- Faire preuve de capacité d'abstraction et d'analyse.

Dispositifs d'aide à la réussite

→ Dispositifs d'information

Livret de l'étudiant, brochure, journée de pré-rentrée, réunions thématiques, mails, Environnement Numérique de Travail (ENT), Newsletter étudiant.

→ Plan "Réussite en Licence" : dispositifs d'accompagnement et de suivi

Enseignants référents et Tuteurs étudiants, soutien pédagogique, cours de remise à niveau en pré-rentrée, évaluation des résultats obtenus pour une construction cohérente du projet d'études, aide pour s'orienter dans ses études ou dans le monde professionnel.

→ Dispositifs d'aide à la professionnalisation et / ou à l'orientation

Un service d'information, d'orientation et d'aide à l'insertion professionnelle : le SOFIP.

Le Projet Professionnel de l'Etudiant (PPE), une UE obligatoire pour construire son projet professionnel.

Une Conférence Métiers pour mieux connaître les débouchés professionnels.

Des Ateliers Cap Emploi (ACE) en 3ème année de licence pour apprendre à se repérer dans le monde professionnel, à faire des CV, une lettre de motivation.

→ Dispositifs d'acquisition de compétences transversales

Certificat en informatique et internet (C2i) ; Certificat en langues (CLUE).

→ Aménagements pour publics spécifiques (sportifs de haut niveau, étudiants en situation de handicap)

- Les sportifs de haut niveau peuvent demander des aménagements spécifiques.
- Les étudiants handicapés bénéficient d'un tuteur étudiant qui les accompagne tout au long de l'année, en complément du travail pédagogique de l'enseignant correspondant de la Mission Handicap (Direction des Etudes et de la Vie Universitaire, DEVU).

Admission

→ Conditions d'accès

- Diplôme requis en L1 : BAC ES, S, L.
Bac professionnel déconseillé.
- Niveau requis en L2 : L1 de Sciences du langage ou équivalence sur dossier
- Niveau requis en L3 : L2 de Sciences du langage ou équivalence sur dossier

→ Pré-requis recommandés

Certaines compétences et certains intérêts sont nécessaires à une bonne formation en linguistique. Ainsi, il est préférable que les étudiants possèdent :

- De bonnes capacités d'expression orale et rédactionnelle
- Des compétences en langues vivantes
- Un intérêt pour les langues et leur usage, et pour les Sciences humaines

Organisation générale de la licence

La licence se déroule sur six semestres divisés en unités d'enseignement (UE). Certaines UE sont composées d'ECUE (éléments constitutifs d'UE). Elles sont obligatoires, obligatoires à choix et optionnelles. Chaque UE représente un certain nombre de crédits européens (ECTS). Ainsi, un semestre validé équivaut à 30 ECTS, la licence vaudra par conséquent 180 ECTS.

→ Volume horaire hebdomadaire :

En présentiel : entre 17 et 20 heures.

Travail personnel de l'étudiant : entre 15 et 20 heures.

Enseignements

→ L1 (année commune)

- **S1 : UE obligatoires** : Linguistique générale 1 ; Découverte des disciplines : sciences sociales et psychologie ; Culture générale et expression (Expression orale et écrite, Grammaire) ; Méthodologie générale (Méthodologie du travail universitaire PPE) ; Maîtrise des outils de communication (Anglais et Informatique).
- **S2 : UE obligatoires** : Linguistique générale 2 (Phonétique et phonologie, Communication et langages) ; Histoire et géopolitique des langues du monde ; Méthodologie de la discipline ; Anglais. *UE obligatoire à choix* (1 enseignement au choix) : Découverte d'une langue africaine subsaharienne ou Langues et cultures ou Linguistique et orthophonie ; Préprofessionnalisation aux carrières de l'enseignement.

→ L2 (année commune)

- **S3 : UE obligatoires** : Linguistique générale 3 (Morphologie et syntaxe, Lexicologie) ; Le français dans l'espace et dans le temps ; Sémiologie ; Sémantique ; Anglais.
- **S4 : UE obligatoires** : Sociolinguistique et acquisition du langage ; Histoire de la linguistique ; Maîtrise des outils de communication (Anglais et Informatique).

UE obligatoire à choix (1 enseignement au choix) : Communication et édition ou Linguistique et enseignement du FLE ou Linguistique et enseignement du français langue maternelle ; Illettrismes et apprentissages ou Préprofessionnalisation aux carrières de l'enseignement.

→ L3

► UE spécifiques au parcours général *Sciences du langage*

- **S5 : UE obligatoires** : Linguistique générale (De la grammaire comparée à Saussure, Phonétique et phonologie, Enonciation et pragmatique) ; Sociolinguistique et Psycholinguistique ; Maîtrise des outils de communication (Informatique, Anglais) ; *1 UE obligatoire à choix* (1 enseignement au choix) : Approfondissement disciplinaire (Description d'une langue inconnue ou Acquisition et pathologies développementales ou Populations, langues, éducation).
- **S6 : UE obligatoires** : Diachronie et Syntaxe ; Anglais ; *2 UE obligatoires à choix* : Approfondissement disciplinaire (Sémiologie interprétative ou Ethnolinguistique ou Langues en interaction) et Approfondissement disciplinaire (Méthodologie : terrain et analyses ou Des grammaires traditionnelles aux grammaires formelles

ou Lexicographie) ; *UE obligatoire à choix* (1 enseignement au choix) : Histoire des grammaires scolaires ou UE du parcours FLE ou UE dans une autre discipline (SHS, Psychologie) ou UE d'une autre université ou Engagement personnel et associatif.

► UE spécifiques au parcours *Français Langue Etrangère (FLE)*

- **S5 : UE obligatoires** : Linguistique générale (De la grammaire comparée à Saussure, Phonétique et phonologie, Enonciation et pragmatique) ; Sociolinguistique et Psycholinguistique ; Histoire des méthodologies de l'enseignement des langues ; Informatique (commune au parcours général) ; *UE obligatoire à choix* : Apprentissage d'une langue inconnue (Wolof ou Turc ou Chinois).
- **S6 : UE obligatoires** : Diachronie et syntaxe ; Fondamentale de FLE (Méthodologie de l'enseignement du FLE) ; Anglais ; *3 UE obligatoires à choix* : Approfondissement disciplinaire (Sémiologie interprétative ou ethnolinguistique ou Langues en interaction) ; Fondamentale de FLE (Méthodologie de l'enseignement du FLE) ; Initiation à la littérature comparée et à la lecture interculturelle, Politiques linguistiques et plurilinguisme) ; *UE obligatoire à choix* (1 enseignement au choix) : Image de l'étranger dans la littérature ou Lire et écrire : difficultés et compétences de l'apprentissage chez l'adulte, ou UE du parcours Pluridisciplinaire ou UE dans une autre discipline (SHS, psychologie) ou Engagement personnel et associatif.
- **UE spécifiques au parcours *Pluridisciplinaire : linguistique, mathématiques, éducation physique et sportive***
- **S5 : UE obligatoires** : Linguistique ; Mathématiques ; Education Physique et sportive ; Construire une démarche pédagogique.
- **S6 : UE obligatoires** : Enseignements disciplinaires et anglais ; Stage ; *UE optionnelle* : Informatique (pour les étudiants n'ayant pas obtenu le C2i).

Etudes à l'étranger

Sous réserve de modifications des accords entre universités :

→ SOCRATES-ERASMUS :

Allemagne (Berlin), Espagne (Salamanque, Valence, Bilbao), Italie (Sienne, Rome et Florence), Portugal (Lisbonne, Braga), Belgique (Liège)

→ CREPUQ : Québec

Passerelles entre formations

Des changements de parcours sont envisageables en cours et après la licence :

→ Au sein de l'Université Paris Descartes (voir schéma) : après le 1er semestre vers le 2e semestre d'une autre licence de Sciences Humaines et Sociales (Sciences sociales, STAPS, Psychologie) ; après L2 vers une licence professionnelle ou L3 en Sciences de l'éducation.

→ Dans un autre établissement : après le 1er semestre vers le 2e semestre d'une autre licence ou vers certains BTS et DUT ouvrant en février ; après L2 : autres licences, licences professionnelles, DUT en année spéciale ; après la licence : masters du même domaine de formation ; diplômes d'état du secteur social. Se renseigner au SOFIP de Paris Descartes.

Entrées possibles à différents niveaux de la licence, sous conditions (équivalences, VAE).

Formalités d'inscription

Les inscriptions administratives se font par le WEB sauf cas particuliers :

Lieux d'inscriptions pédagogiques et d'inscription pour les :

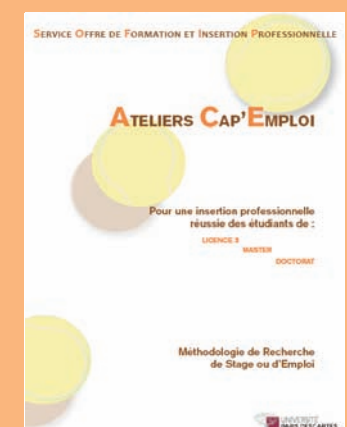
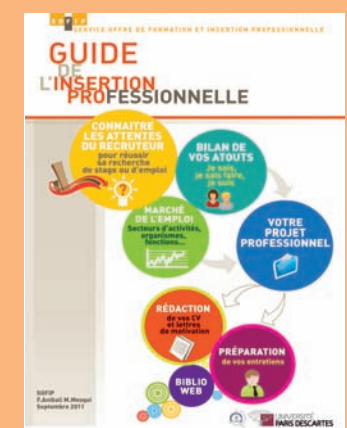
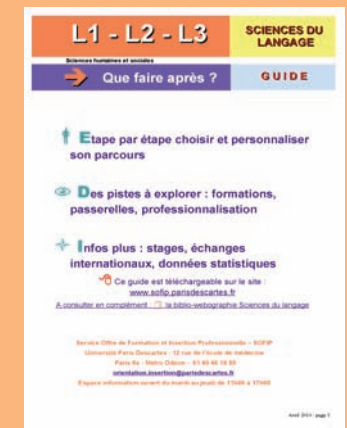
→ 1^{ère} et 2^e années

Centre Henri Piéron :
71, av. Edouard Vaillant
92100 Boulogne-Billancourt cedex.
Scolarité :
Tél. : 01 55 20 58 33 ou 59 08
jeannie.berger@parisdescartes.fr

→ 3^e année

Faculté de Sciences humaines et sociales
Centre universitaire des Saints-Pères
45, rue des Saints-Pères
75006 Paris
Tél. : 01 53 10 47 18
www.shs.parisdescartes.fr

Nos guides d'orientation et d'insertion professionnelle



Pourquoi choisir l'Université Paris Descartes ?

Des formations dans le domaine des Sciences de l'Homme et de la Santé ...

Des laboratoires de recherche à la pointe de l'innovation ...

Un ancrage dans le monde professionnel ...

Une ouverture forte à l'Europe et à l'international ...

10
bonnes
raisons
de choisir

**l'Université
Paris Descartes**

<http://orientationactive.parisdescartes.fr>

Pour en savoir +

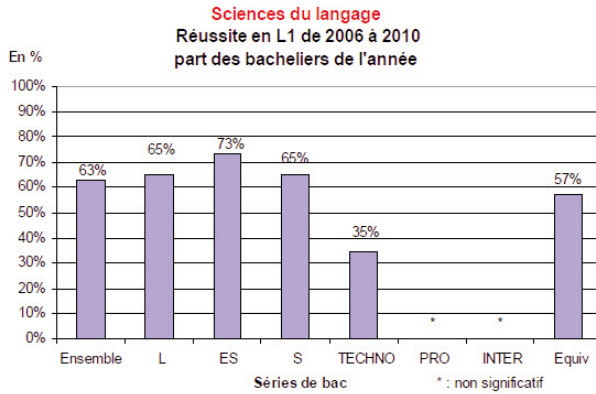
SOFIP

12, rue de l'Ecole de médecine
75006 Paris
Métro : Odéon
Tél. 01 76 53 16 50
Courriel : satif@parisdescartes.fr
Site Internet :

www.parisdescartes.fr

Rubrique "Orientation & Insertion"

Réussite en L1



Source : SOFIP Observatoire - Paris Descartes

Lecture : en licence de Sciences du langage, parmi les titulaires d'un bac L, bacheliers de l'année, 65% des inscrits ont obtenu leur L1 (première année de Licence).

"Non significatif" : les effectifs concernés sont trop faibles pour que des statistiques significatives puissent être calculées.

Remarque : le calcul est une moyenne sur les 5 dernières années universitaires.

Insertion professionnelle des étudiants de Paris Descartes diplômés en 2008 : résultats d'enquêtes

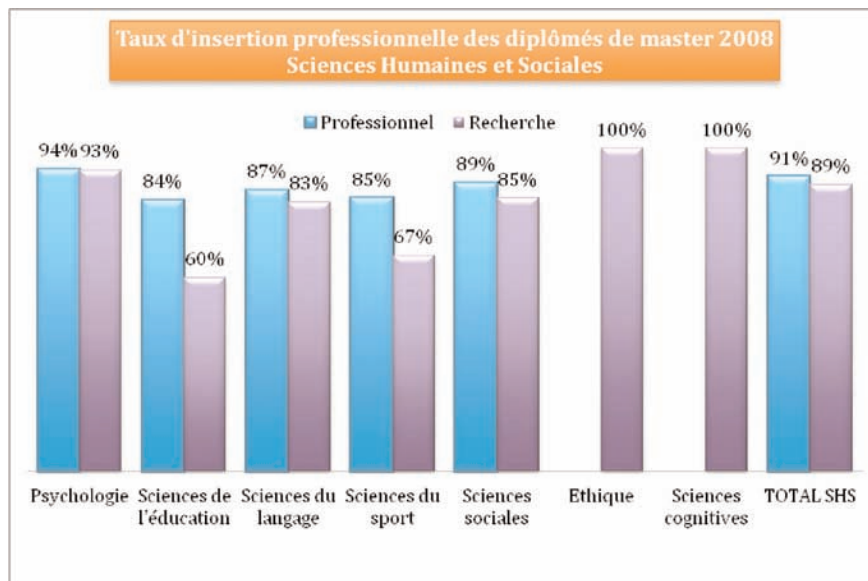
→ Licences professionnelles

Taux d'insertion professionnelle des diplômés de LP 2008 Sciences Humaines et Sociales	
Mentions	Taux d'insertion
Activités et techniques de communication	75%
Métiers de l'édition	80%
Intervention sociale	93%
Sécurité des biens et des personnes	88%
TOTAL SCIENCES HUMAINES ET SOCIALES	82%

Source : Enquête d'insertion professionnelle à 30 mois des diplômés de LP de 2008. SOFIP-Observatoire.

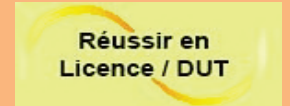
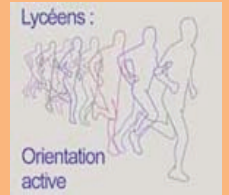
Champ : Tout étudiant diplômé en 2008 d'une LP de l'Université Paris Descartes. Les taux sont indiqués par mention dans un souci de représentativité. Pour le détail des données pour chaque LP : <http://www.parisdescartes.fr/fr/ORIENTATION-INSERTION/S-inserer/Consulter-les-donnees-de-l-insertion> Légende : NS* : Données non significatives. Taux de réponses inférieur à 40%.

→ Masters Professionnels, masters Recherche



Source : Enquête d'insertion professionnelle à 30 mois des diplômés de Master de 2008. SOFIP-Observatoire. Champ : Tout étudiant diplômé en 2008 d'un master de l'Université Paris Descartes. Les taux sont indiqués par mention dans un souci de représentativité. Pour le détail des données pour chaque master : <http://www.parisdescartes.fr/fr/ORIENTATION-INSERTION/S-inserer/Consulter-les-donnees-de-l-insertion>.

Légende : NS* : Données non significatives. Taux de réponses inférieur à 40%.



Sites Internet sur les métiers :

www.onisep.fr

www.orientation-formation.fr

www.lesmetiers.net

www.letudiant.fr/metiers.html

www.studyrama.com

www.jd.apec.fr

www.pole-emploi.fr/candidat/

www.studyrama.com

Quelques sites de concours de la Fonction publique :

<http://concours.fonction-publique.gouv.fr>

www.education.gouv.fr

www.enseignementsup-recherche.gouv.fr

www.cnfpt.fr

<http://srv.paris.fr/icinet>

Venez poser vos questions à la Journée "Portes ouvertes" de l'Université (JPO)

Samedi 11 février 2012

10h-18h

45, rue des Saints-Pères

75006 Paris

Métro : Saint-Germain-des-Prés

