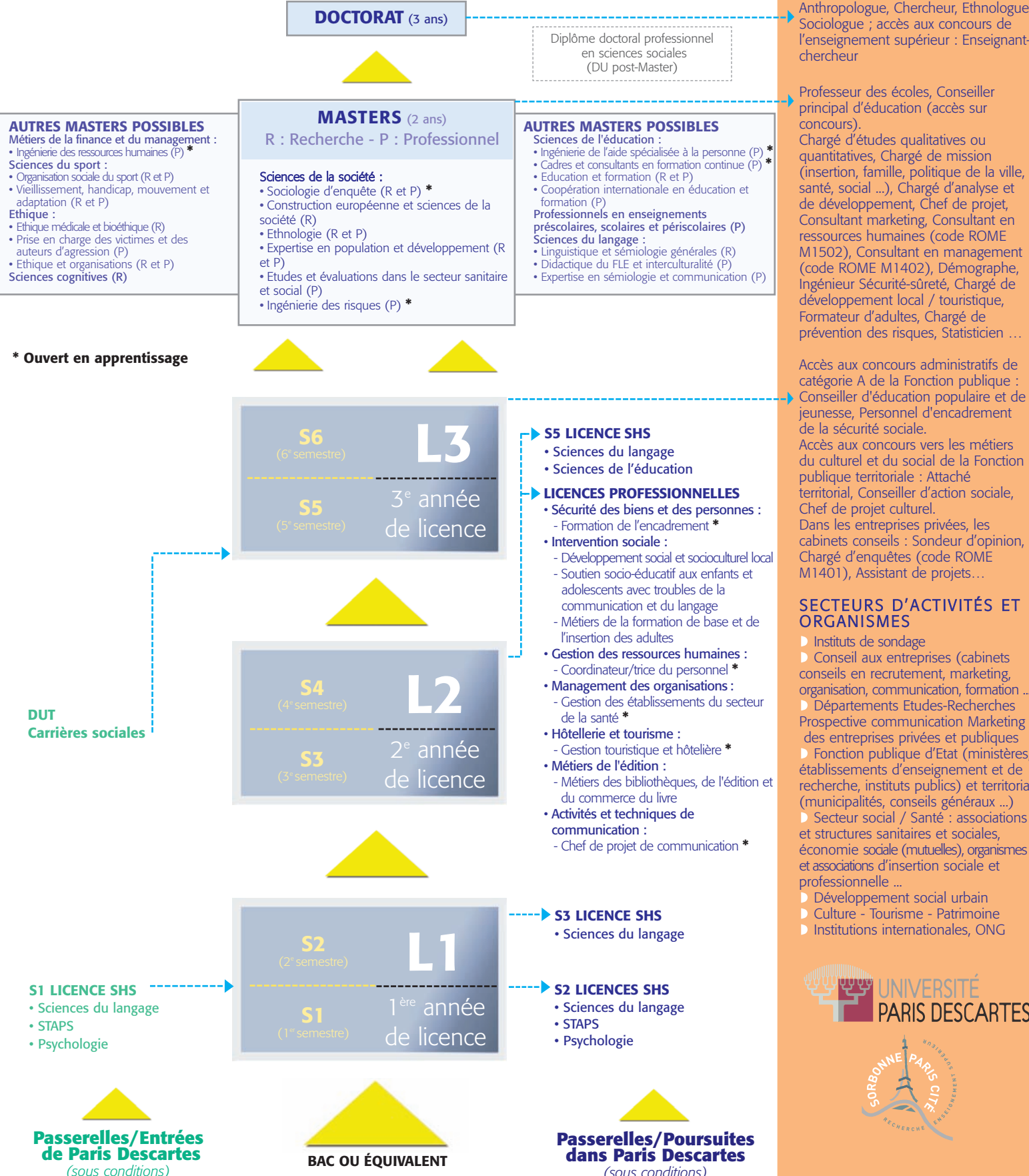


Parcours possibles Sociologie - Ethnologie/Anthropologie - Démographie

Les études

VERS QUELS MÉTIERS



LICENCE

SCIENCES HUMAINES ET SOCIALES (SHS)

La licence de Sciences sociales est une licence pluridisciplinaire en sociologie, ethnologie - anthropologie, démographie. Ces 3 disciplines, bien que proches, se différencient entre elles de par certaines spécificités.

- La sociologie (néologisme créé à partir du latin *socius* signifiant, allié, compagnon et du grec *logos*, discours, raison) est une discipline scientifique qui vise à interroger, comprendre, expliquer les représentations (façons de penser), les comportements (façons d'agir), les pratiques (façon de faire), les relations (façon de s'unir, de vivre ensemble) etc. des individus dans l'espace et le temps. Elle se caractérise par une démarche méthodologique rigoureuse et le recours à diverses techniques d'investigation (observation, analyse documentaire, d'archives, entretien, questionnaire, traitement de données statistiques etc.) pour interroger la réalité sociale et apporter la preuve de ses raisonnements et analyses.
- L'ethnologie (ou anthropologie) est une discipline qui vise à dégager des règles régissant les sociétés qu'elles soient proches ou exotiques.
- La démographie (du grec *demos* signifiant peuple) est l'étude quantitative et statistique des populations et de leurs dynamiques, à partir de caractéristiques telles que la natalité, la fécondité, la mortalité, la nuptialité (ou conjugalité), la migration, la santé. Le rôle des démographes consiste à analyser les variations de ces phénomènes dans le temps et dans l'espace, en fonction des milieux socioculturels.

Objectifs

La licence de Sciences sociales vise à former des étudiants polyvalents dotés d'un socle de connaissances pluridisciplinaires et initiés aux méthodes et techniques d'investigation des sciences humaines et sociales (observation, entretien, questionnaire, analyse statistique). Proposant dès la L1 une ouverture à d'autres disciplines en sciences humaines et sociales (Sciences du langage, Psychologie, Philosophie, Economie sociale etc.), elle permet à l'étudiant de se réorienter ou de construire petit à petit son parcours. La spécialisation dans un parcours (Sociologie ou Ethnologie ou Démographie) ou en Sciences de l'éducation ou encore en licence professionnelle intervient au début de la L3. A l'issue de cette formation, l'étudiant obtient ainsi une licence de Sciences Sociales spécifiée par le parcours choisi. Il est alors en mesure d'entrer sur le marché du travail ou de poursuivre ses études dans de nombreux masters de Sciences Humaines et Sociales de l'université.

Compétences acquises

→ Savoirs :

- Théories et concepts fondamentaux en sociologie, en ethnologie, en démographie ;
- Notions en statistique, informatique, historiographie, économie et philosophie ;
- Règles et démarches des techniques d'enquêtes en sciences humaines et sociales ;
- Savoirs spécialisés (UE au choix) : famille, santé, interculturalité, sciences sociales du développement, psychosociologie, sociologie politique, culture et communication-média, sociologie de la jeunesse, sociologie-anthropologie du genre, des inégalités, sociologie des organisations, anthropologie du pouvoir, des pratiques et des représentations, sciences de l'éducation etc.

→ Savoir-faire :

- Capacité à réaliser des recherches et analyses documentaires,
- Lire et analyser des tableaux statistiques ;
- Effectuer une enquête qualitative (observation, entretien semi-directif) et quantitative (questionnaire) ;
- Aptitude à l'analyse et synthèse ;
- Communiquer par oral et par écrit en français et en anglais.

→ Savoir-être :

- Esprit critique et capacité à l'autocritique ;
- Comprendre et prendre en compte la diversité et la multiculturalité ;
- Capacité à développer une attitude empathique ;
- Capacité à travailler seul ou en équipe ;
- Respect des règles de confidentialité.

Dispositifs d'aide à la réussite

→ Dispositifs d'information

Livret de l'étudiant, brochures, journée de pré-rentrée, réunions thématiques, mails, Environnement Numérique de Travail (ENT), Newsletter étudiant.

→ Plan "Réussite en Licence" : dispositifs d'accompagnement et de suivi

Enseignants référents et Tuteurs étudiants, soutien pédagogique, cours de remise à niveau en pré-rentrée, évaluation des résultats obtenus pour une construction cohérente du projet d'études, aide pour s'orienter dans ses études ou dans le monde professionnel.

→ Dispositifs d'aide à la professionnalisation et / ou à l'orientation

Un service d'information, d'orientation et d'aide à l'insertion professionnelle : le SOFIP.

Le Projet Professionnel de l'Etudiant (PPE), une UE obligatoire pour construire son projet professionnel.

Une Conférence Métiers pour mieux connaître les débouchés professionnels.

Des Ateliers Cap Emploi (ACE) en 3ème année de licence pour apprendre à se repérer dans le monde professionnel, à rédiger CV et lettres de motivation.

→ Dispositifs d'acquisition de compétences transversales

Certificat en informatique et internet (C2i) ; Certificat en langues (CLUE)

→ Aménagements pour publics spécifiques (sportifs de haut niveau, étudiants en situation de handicap)

- Les sportifs de haut niveau peuvent demander des aménagements spécifiques.
- Les étudiants handicapés bénéficient d'un tuteur étudiant qui les accompagne tout au long de l'année, en complément du travail pédagogique de l'enseignant correspondant de la Mission Handicap (Direction des Etudes et de la Vie Universitaire, DEVU).

Admission

→ Conditions d'accès

- Diplôme requis en L1 : BAC ES, S, L, bac professionnel déconseillé.
- niveau requis en L2 : L1 de Sciences sociales ou équivalence sur dossier
- niveau requis en L3 : L2 de Sciences sociales ou équivalence sur dossier

→ **Pré-requis recommandés**

- Avoir un bon niveau général en français
- Aimer lire et écrire
- Avoir de préférence des bases en économie sociale, statistique et en informatique
- Être ouvert et curieux

Organisation générale de la licence

La licence se déroule sur six semestres divisés en unités d'enseignement (UE). Certaines UE sont composées d'ECUE (éléments constitutifs d'UE). Elles sont obligatoires, obligatoires à choix et optionnelles. Chaque UE représente un certain nombre de crédits européens (ECTS). Ainsi, un semestre validé équivaut à 30 ECTS, la licence vaudra par conséquent 180 ECTS.

→ **Volume horaire hebdomadaire :**

En présentiel : entre 17 et 20 heures

Travail personnel de l'étudiant : entre 15 et 20 heures.

Enseignements→ **L1**

- **S1 : UE obligatoires :** Théories et méthodes sociologiques ; Ethnologie ; Anglais - Statistique ; Méthodes de travail universitaire ;

UE complémentaire : Linguistique/Psychologie.

- **S2 : UE obligatoires :** Théories et méthodes sociologiques ; Histoire ; Anglais.

1 UE d'approfondissement parmi : Groupe, individu, société ; Sociologie de l'immigration et intégration sociale ; Sociologie de la vie quotidienne ; Théorie du pouvoir ; Sociologie de la France urbaine .

1 UE obligatoire optionnelle parmi : Philosophie politique ; Pré-professionnalisation aux carrières de l'enseignement ; La rencontre des cultures ; Sport (cf Service Universitaire des Activités Physiques et Sportives - SUAPS) ; Enseignement d'autres départements, facultés ou universités ; Découverte professionnelle (stage) ; Engagement personnel ou associatif.

→ **L2**

- **S3 : UE obligatoires :** Théories et méthodes sociologiques ; Ethnologie ; Démographie et Economie ; Anglais ; Projet Professionnel de l'Etudiant (PPE).

- **S4 : UE obligatoires :** Théories et méthodes sociologiques ; Démographie et Economie ; Informatique et Anglais.

1 UE d'approfondissement parmi : Sociologie des désordres sociaux ; Sociologie des croyances et de la connaissance ; Raisonnement sociologique ; Sociologie de la jeunesse et de l'adolescence.

1 UE obligatoire optionnelle parmi : Pré-professionnalisation aux carrières de l'enseignement ; Langue et culture ; Philosophie politique ; Anglais de mise à niveau ; Introduction aux Sciences de l'éducation ; Ethnologie des Indiens d'Amérique du Nord ; Enseignement d'autres départements, facultés ou universités ; Sport (voir SUAPS) ; Découverte professionnelle (stage) ; Engagement personnel ou associatif.

→ **L3**

- **S5 : UE obligatoires :** Théories et concepts (2 enseignements parmi : Sociologie, Ethnologie, Démographie) ; Méthodes d'investigation ; Anglais. *UE à choix (2 ECUE parmi 8 proposés) :*

- ▶ UE d'approfondissement Sociologie : Sociologie de la famille contemporaine ; Sociologie politique.
- ▶ UE d'approfondissement Ethnologie / Anthropologie : Anthropologie des pratiques et des représentations ; Sociétés et environnements ;
- ▶ UE d'approfondissement Démographie : Population et modes de vie à risque ; UE de Sciences sociales généralistes : Les théories contemporaines en sciences sociales ; Interaction et communication ; Anthropologie, sociologie et démographie du développement.

- **S6 : UE obligatoires :** Théories et concepts (2 enseignements parmi : Sociologie, Ethnologie, Démographie du développement) ; Méthodes d'investigation ; Anglais. *UE à choix (2 ECUE parmi 10 proposés) :*

- ▶ UE d'approfondissement Sociologie : Culture et communication ; Sociologie des inégalités ; Sociologie des organisations

- ▶ UE d'approfondissement Ethnologie / Anthropologie : Anthropologie du pouvoir ; Famille et genre ; Relations interculturelles, ethnicité et migrations internationales

- ▶ UE d'approfondissement Démographie : Grands problèmes démographiques contemporains

UE de Sciences sociales généralistes :

Problématiques économiques et sociales ; Théories de l'action politique : expertise, délibération, décision.

1 UE obligatoire optionnelle parmi : Enseignement d'une UE du département ou d'autres départements, facultés ou universités ; Sport (voir SUAPS) ; Découverte professionnelle (stage) ; Engagement personnel ou associatif.

Etudes à l'étranger

La mobilité de l'étudiant à l'étranger est encouragée en L3 pour un ou deux semestres. Elle est facilitée grâce aux pays partenaires de la faculté :

→ **SOCRATES-ERASMUS :**

Allemagne, Autriche, Belgique, Bulgarie, Espagne, Finlande, Grèce, Irlande, Italie, Portugal, République Slovaque, Roumanie, Royaume-Uni, Turquie

→ **CREPUQ :** Québec**Passerelles entre formations**

Des changements de parcours sont envisageables en cours et après la licence :

→ Au sein de l'Université Paris Descartes (voir schéma) : après le 1er semestre vers le 2e semestre d'une autre licence de Sciences Humaines et Sociales (Sciences du langage, STAPS, Psychologie) ; après le 2e semestre vers L2 en Sciences du langage ; après L2 vers une licence professionnelle ou L3 en Sciences du langage ou Sciences de l'éducation.

→ Dans un autre établissement : après le 1er semestre vers le 2e semestre d'une autre licence ou vers certains BTS et DUT ouvrant en février ; après L2 : autres licences, licences professionnelles, DUT en année spéciale ; après la licence : masters du même domaine de formation ; et diplômes d'état du secteur social ou paramédical.

Se renseigner au SOFIP de Paris Descartes.

Entrées possibles à différents niveaux de la licence, sous conditions (équivalences, VAE).

Formalités d'inscription

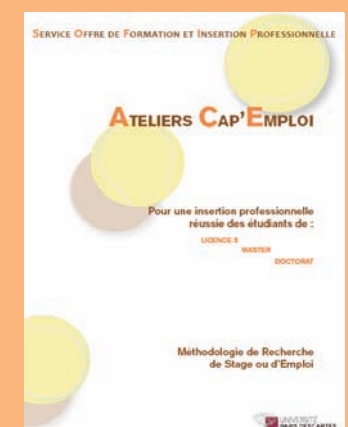
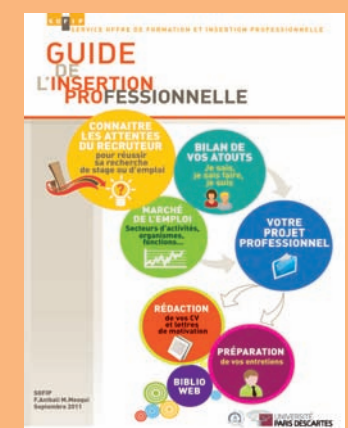
Les inscriptions administratives se font par le WEB sauf cas particuliers :

Lieux d'inscriptions pédagogiques et d'enseignement pour les :→ **1^{ère} et 2^e années**

Centre Henri Piéron :
71, av. Edouard Vaillant
92100 Boulogne-Billancourt cedex.
Scolarité :
Tél. : 01 55 20 58 33 ou 59 08
jeannie.berger@parisdescartes.fr

→ **3^e année**

Faculté de sciences humaines et sociales
Centre universitaire des Saints-Pères
45, rue des Saints-Pères
75006 Paris
Tél. : 01 53 10 47 17
www.shs.parisdescartes.fr

Nos guides d'orientation et d'insertion professionnelle

Pourquoi choisir l'Université Paris Descartes ?

Des formations dans le domaine des Sciences de l'Homme et de la Santé ...

Des laboratoires de recherche à la pointe de l'innovation ...

Un ancrage dans le monde professionnel ...

Une ouverture forte à l'Europe et à l'international ...

10
bonnes
raisons
de choisir

**l'Université
Paris Descartes**

<http://orientationactive.parisdescartes.fr/>

Pour en savoir +

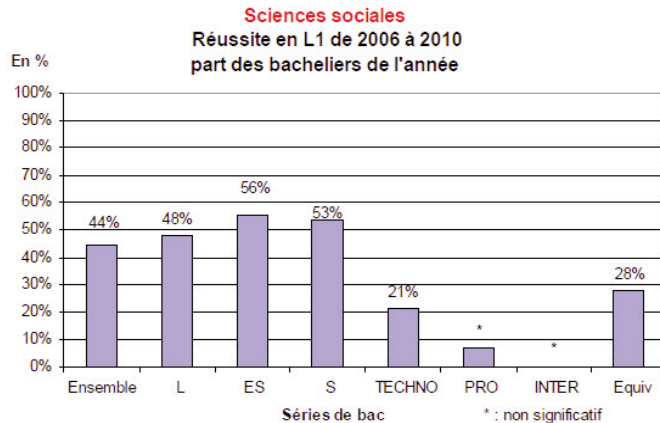
SOFIP

12, rue de l'École de médecine
75006 Paris
Métro : Odéon
Tél. 01 76 53 16 50
Courriel : sofip@parisdescartes.fr
Site Internet :

www.parisdescartes.fr

Rubrique "Orientation & Insertion"

Réussite en L1



Source : SOFIP Observatoire - Paris Descartes

Lecture : en licence de Sciences Sociales, parmi les titulaires d'un bac ES, bacheliers de l'année, 56% des inscrits ont obtenu leur L1 (première année de Licence). "Non significatif" : les effectifs concernés sont trop faibles pour que des statistiques significatives puissent être calculées. Remarque : le calcul est une moyenne sur les 5 dernières années universitaires.

Insertion professionnelle des étudiants de Paris Descartes diplômés en 2008 : résultats d'enquêtes

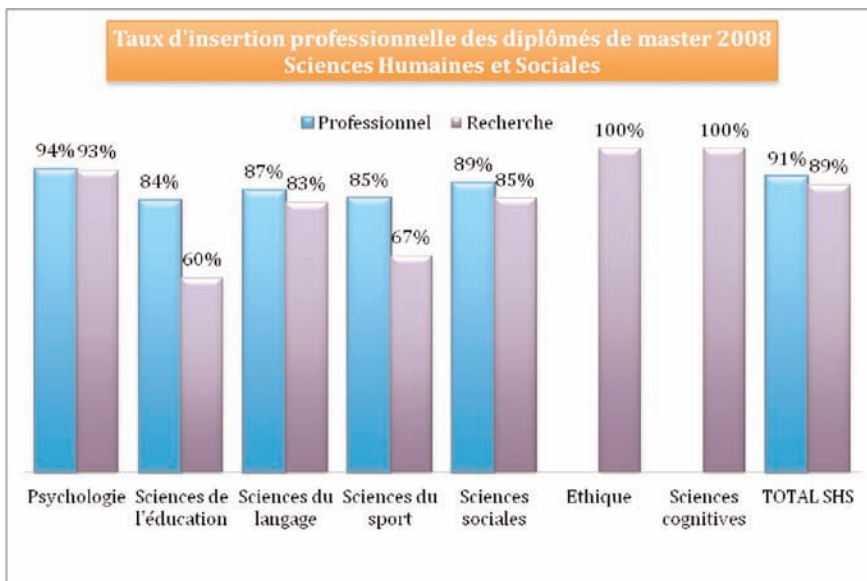
→ Licences professionnelles

Taux d'insertion professionnelle des diplômés de LP 2008 Sciences Humaines et Sociales	
Mentions	Taux d'insertion
Activités et techniques de communication	75%
Métiers de l'édition	80%
Intervention sociale	93%
Sécurité des biens et des personnes	88%
TOTAL SCIENCES HUMAINES ET SOCIALES	82%

Source : Enquête d'insertion professionnelle à 30 mois des diplômés de LP de 2008. SOFIP-Observatoire.

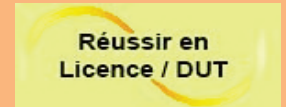
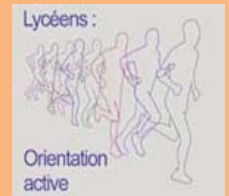
Champ : Tout étudiant diplômé en 2008 d'une LP de l'Université Paris Descartes. Les taux sont indiqués par mention dans un souci de représentativité. Pour le détail des données pour chaque LP : <http://www.parisdescartes.fr/re/ORIENTATION-INSERTION/S-inserer/Consulter-les-donnees-de-l-insertion> Légende : NS* : Données non significatives. Taux de réponses inférieur à 40%.

→ Masters Professionnels, masters Recherche



Source : Enquête d'insertion professionnelle à 30 mois des diplômés de Master de 2008. SOFIP-Observatoire. Champ : Tout étudiant diplômé en 2008 d'un master de l'Université Paris Descartes. Les taux sont indiqués par mention dans un souci de représentativité. Pour le détail des données pour chaque master : <http://www.parisdescartes.fr/re/ORIENTATION-INSERTION/S-inserer/Consulter-les-donnees-de-l-insertion>. Légende : NS* : Données non significatives. Taux de réponses inférieur à 40%.

Université Paris Descartes
Service Offre de Formation et Insertion Professionnelle (SOFIP)



Sites Internet sur les métiers :

www.onisep.fr
www.orientation-formation.fr
www.lesmetiers.net
www.letudiant.fr/metiers.html
www.studyrama.com
www.jd.apec.fr
www.pole-emploi.fr/candidat/
www.studyrama.com

Quelques sites de concours de la Fonction publique :

<http://concours.fonction-publique.gouv.fr>
www.education.gouv.fr
www.enseignementsup-recherche.gouv.fr
www.cnfpt.fr
<http://svf.paris.fr/icinet>

Venez poser vos questions à la Journée "Portes ouvertes" de l'Université (JPO)

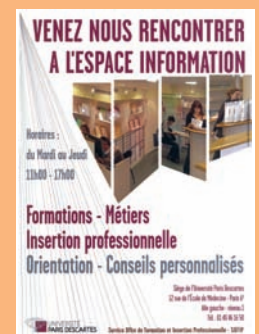
Samedi 11 février 2012

10h-18h

45, rue des Saints-Pères

75006 Paris

Métro : Saint-Germain-des-Prés



Novembre 2011